



ADATTO ALU

encofrado para paredes

▼ Tamaño de los paneles

Paneles Estándar

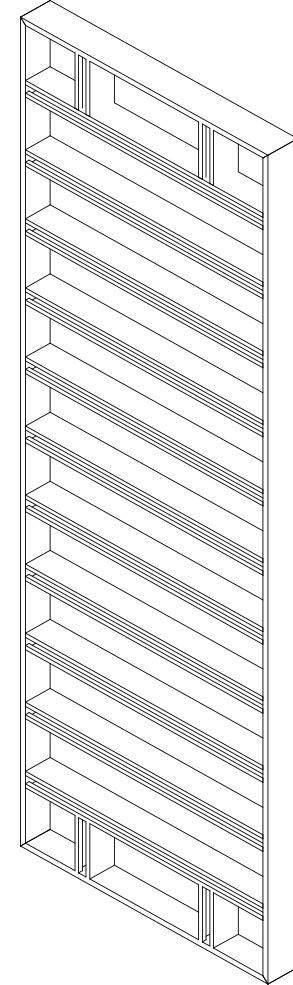
Anchura (cm): 100/75/60/50/40/30/20

Altura (cm): 300/270/150/75

Paneles Universales / Pilar

Anchura (cm): 100/75

Altura(cm): 300/270/150/75



▼ Profundidad del perfil

Altura= 120mm

Anchura= 20mm

▼ Marco de aluminio

Bastidor perimetral y travesaños centrales totalmente de aluminio.

▼ Presión de fundición: 60 kN/m²

Presión de chorro de hormigón fresco según DIN 18218 en el nuevo respeto de la tolerancia de planeidad según DIN 18202 (tabla 3 fila 7).

▼ Peso de los paneles

Paneles da 23 Kg/m².

▼ Contrachapado

Profundidad= 18mm - 12,6 Kg/m²

Contrachapado finlandés con revestimiento fenólico 220 g/m².

▼ Tirantes

DW15 - n.3 tirantes

▼ Grapa para unión (verticales/horizontales)

Cod. 19031 Grapa fija

Cod. 19080 Grapa regulable (máx 13cm)

Cod. 19061 Grapa regulable (máx 26cm)

▼ Ménsulas de servicio

Ménsulas cm 75

Carga máxima en servicio: 150Kg/m²
por distancia entre ejes 1.50m

▼ Tolerancia de planeidad

Según DIN 18202.

▼ Gancho de elevación

Cod. 19100

Capacidad de carga máxima: 1500 Kg.

CONDOR

www.condorspa.com